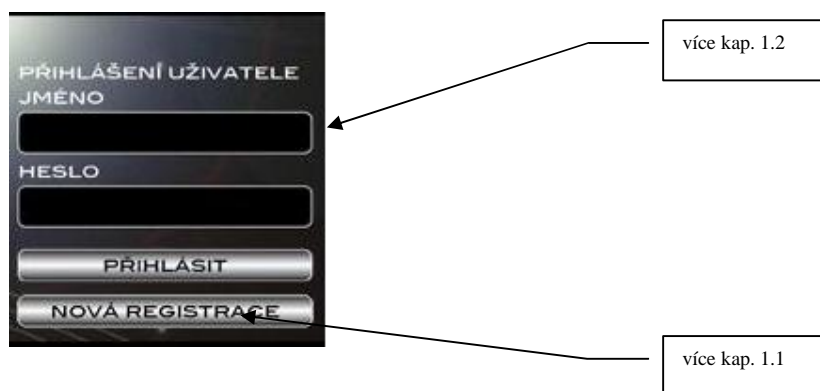


Návod k obsluze rozhraní RealTimeGPSLocator.com

1	Přihlášení do rozhraní	1
1.1	Registrace nového uživatele	1
1.2	Přihlášení uživatele.....	2
2	Práce s rozhraním.....	2
2.1	Volba „Úvod“	3
2.2	Volba „Nastavení“.....	3
2.3	Volba „Sledování“	4
3	Závěrem.....	7

1 Přihlášení do rozhraní

Přihlášení do rozhraní je možné ze stránek www.gpslocator.cz , ze kterých probíhá automatické přesměrování na českou verzi serveru RealTimeGPSLocator.com. Vpravo nahoře na stránkách je přihlášení pro stávajícího klienta a registrace nového klienta.



1.1 Registrace nového uživatele

Při první registraci uživatel vyplňuje základní údaje o sobě. Důležitým údajem je uživatelské jméno a heslo a také údaje označené „*“.

Registraci není možné úspěšně dokončit, pokud nevyplníte údaje označené „*“.

Po dokončení registrace je možné se ihned přihlásit do systému.

1.2 Přihlášení uživatele

Pro přihlášení uživatele vyplňte položky „Jméno“ a „Heslo“ a klikněte na tlačítko přihlásit. Po úspěšném přihlášení se jsou Vám přístupné další volby systému, navíc je toto indikováno v okně s uživatelem v pravé části obrazovky.



Volba pro odhlášení ze systému. Doporučujeme použít vždy po ukončení práce.

Neúspěšné přihlášení není indikováno, pouze jsou dále nepřístupné funkce systému.

2 Práce s rozhraním

Celé ovládání se realizuje ze základní lišty.

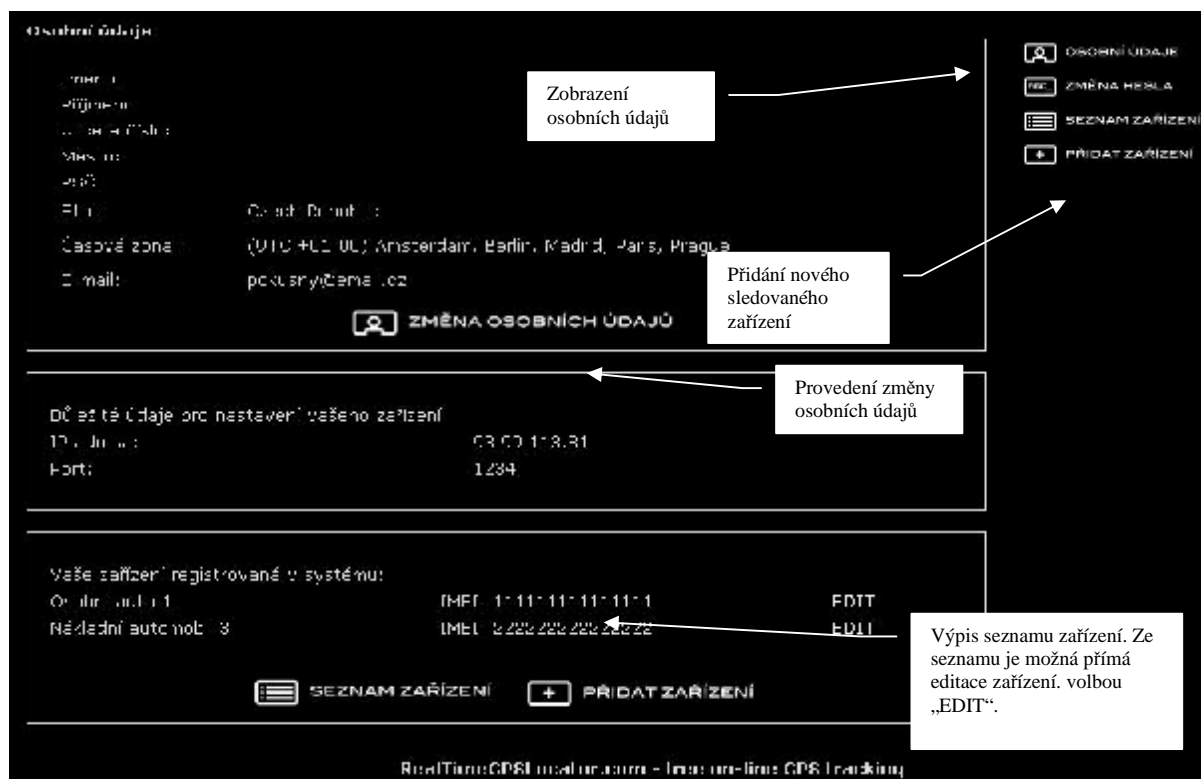


2.1 Volba „Úvod“

Po kliku na tuto volbu vidíte základní informace systému RealTimeGPSLocator.com, event. oznámení o novinkách a další aktuální informace. Nemusíte mít obavy, že by Vám unikla nějaká podstatná informace.

2.2 Volba „Nastavení“

Po kliku na tuto volbu můžete pracovat se svým uživatelským účtem, provádět správu a konfiguraci zobrazovaných zařízení apod..



Osobní údaje

Jméno: _____
 Příjmení: _____
 E-mail: _____
 Heslo: _____
 Heslo: _____
 Email: _____
 Časová zóna: (UTC+01:00) Amsterdam, Berlin, Madrid, Paris, Prague
 E-mail: postusny@ema.cz

Zobrazení osobních údajů

Přidání nového sledovaného zařízení

Provedení změny osobních údajů

Výpis seznamu zařízení. Ze seznamu je možná přímá editace zařízení. volbou „EDIT“.

ZMĚNA OSOBNÍCH ÚDAJŮ

SEZNAM ZAŘÍZENÍ

PŘIDAT ZAŘÍZENÍ

Dělejte údaje pro nastavení vašeho zařízení
 IP: 172.16.1.100
 Port: 1234

Vaše zařízení registrované v systému:
 Osobní auto 1 IMEI: 1111111111111111 EDIT
 Nákladní auto mob 3 IMEI: 2222222222222222 EDIT

RealTimeGPSLocator.com - free on-line GPS tracking

Volba „seznam zařízení“ vypíše seznam všech vašich zařízení vč. ikon, které mají přiděleny pro sledování v systému.



Zařízení přidaná k mému účtu

	1: Osobní auto 1 IMEI: 1111111111111111	EDITOVAT	SMAZAT
	3: Nákladní automobil 3 IMEI: 2222222222222222	EDITOVAT	SMAZAT

OSOBNÍ ÚDAJE
 ZMĚNA HESLA
 SEZNAM ZAŘÍZENÍ
 PŘIDAT ZAŘÍZENÍ

RealTimeGPSLocator.com - free on-line GPS tracking

Zde je možné provést změnu ikony zařízení a popis sledovaného zařízení, popř. smazání zařízení.

Po volbě editace, resp. nové zařízení můžete v dialogu provést konfiguraci zařízení, které bude systém sledovat.

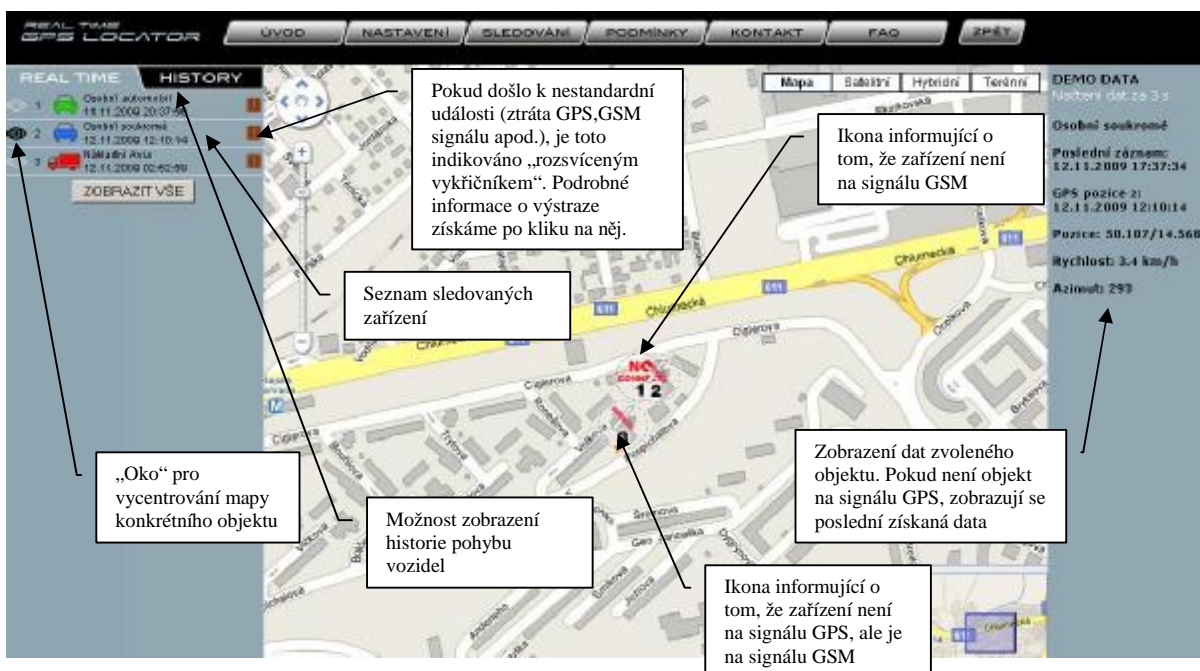
2.3 Volba „Sledování“

Po kliku na tuto volbu můžete začít aktivně pracovat se systémem sledování. Předpokládá se, že máte již v systému nakonfigurovány GPS zařízení, a že tyto zařízení odesílají korektně data na náš server. Jak nastavit své zařízení pro korektní odesílání údajů se dočtete v FAQ na našem serveru.

Volba „Profi tracking systém“ slouží k zobrazení všech sledovaných zařízení a tím i k velice rychlé orientaci kde se jednotlivé vozy nacházejí. Jedná se zřejmě o volbu, kterou budete používat nejčastěji.

Zvolené měřítko mapy je zcela automatické, a závisí na rozložení jednotlivých sledovaných objektu na mapě. Nelekněte se zobrazení v měřítku zobrazující skoro celý svět, toto způsobuje zařízení, které odesílá data na server, ale dosud nebylo po zprovoznění na GPS signálu a odeslání údajů na server. Základní nastavení takového zařízení má nulovou hodnotu a ta je i zobrazena na mapě.

Níže je zobrazena mapa se třemi sledovanými objekty.



Sledované objekty jsou zobrazeny, signál GPS je korektně zpracováván:

REAL TIME GPS LOCATOR

ÚVOD NASTAVENÍ SLEDOVÁNÍ PODMÍNKY KONTAKT FAQ ZPĚT

REAL TIME HISTORY

1 DEMO Škoda Fabia 1
18.11.2009 12:42:22

2 DEMO Škoda Fabia 2
18.11.2009 17:42:13

3 DEMO Ford Transit
18.11.2009 12:42:05

ZOBRAZIT VŠE

DEMO Škoda Fabia 1
Poslední záznam: 18.11.2009 17:42:28
GPS pozice z: 18.11.2009 17:42:22
Rychlost: 66.3 km/h
Azimut: 205

Jestliže najedete myší nad konkrétní sledovaný objekt jsou zobrazeny aktuální podrobné informace ve zvláštním okně.

Malé okno slouží pro rychlou orientaci v rámci rozsáhlejšího měřítka, které je zobrazováno na celkovém pohledu na mapu.

Po zvolení volby „History“ dojde ke změně zobrazovaného okna:



Odfiltrování času z archívu (lze použít pouze, filtrujete-li v rámci dnů), lze filtrovat po jednotlivých hodinách.

Odfiltrování data z archívu (zobrazeny jsou pouze dny, kde ke sledování došlo), max. délka archívu pro volnou službu je 36 hodin)

Odfiltrování jednotlivého zvoleného sledovaného objektu výběrem z rolovacího seznamu

Řazení data je možné provést vzestupně nebo sestupně

3 Závěrem

Věříme, že se Vám bude se systémem RealTiemGPSLocator.com příjemně pracovat. V případě, že budete mít k jeho funkcím připomínky, uvítáme je na e-mailu support.cz@RealTimeGPSLocator.com.

V případě, že jste nenalezli odpovědi na Vaše otázky, přečtěte si naše FAQ (časté otázky a odpovědi) uvedené na těchto stránkách.